



**ГУСЕНИЧНЫЙ
ЭКСКАВАТОР 936E**



Двигатель	Cummins 6LTAA8.9-C325
Полная мощность	241 кВт / 328 л. с. при 2000 об/мин
Полезная мощность	233 кВт / 317 л. с. при 2000 об/мин
Максимальная глубина копания	7340 мм
Вместимость стандартного ковша	1,6 м ³
Эксплуатационная масса	35 000 кг

ЭКСКАВАТОР 936E



ДВИГАТЕЛЬ

Экологический стандарт	Tier 2 / Stage II
Производитель	Cummins
Модель	6LTAА8.9-C325
Полная мощность	241 кВт / 328 л. с. при 2000 об/мин
Полезная мощность	233 кВт / 317 л. с. при 2000 об/мин
Макс. крутящий момент	1400 N·m при 1400 об/мин
Количество цилиндров	6
Объем ДВС	8,9 л

ХОДОВАЯ ЧАСТЬ

Ширина башмака гусеницы	600 мм
Количество башмаков с каждой стороны	48
Количество поддерживающих катков с каждой стороны	2
Количество опорных катков с каждой стороны	9

СТРЕЛА И РУКОЯТЬ

Длина стрелы	6400 мм
Длина рукояти	3200 мм

ХАРАКТЕРИСТИКИ КОВША

Вместимость стандартного ковша при загрузке «с шапкой»	1,6 м³
Минимальная вместимость стандартного ковша при загрузке «с шапкой»	1,6 м³
Максимальная вместимость стандартного ковша при загрузке «с шапкой»	1,9 м³

МЕХАНИЗМ ХОДА

Максимальная скорость движения	5,5 км/ч
Тяговое усилие	320 кН

ЗАПРАВочНЫЕ ЕМКОСТИ

Топливный бак	620 л
Моторное масло	26,5 л
Система охлаждения	35 л
Бак для гидравлической жидкости	240 л
Гидравлическая система (всего)	450 л

ГИДРАВЛИЧЕСКАЯ СИСТЕМА

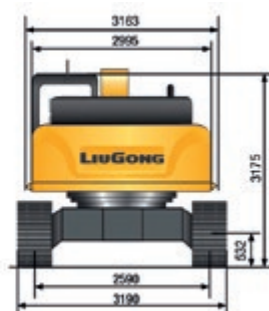
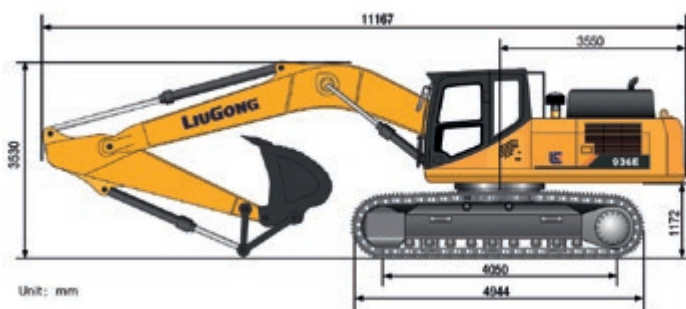
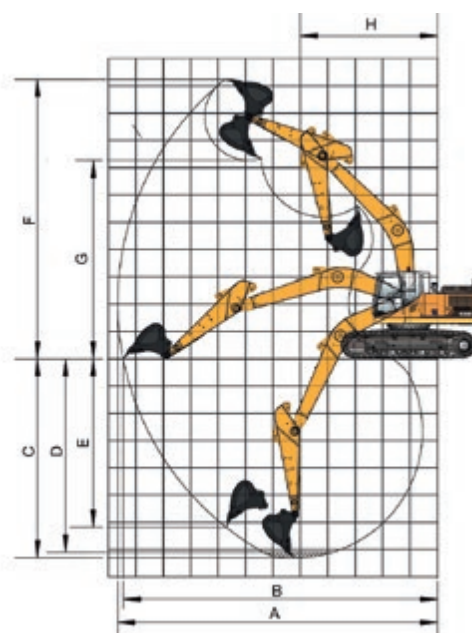
Полный расход главных насосов	600 л/мин
Главное давление разгрузки	34,3 МПа
Давление разгрузочного клапана режима повышенной мощности	37,3 МПа

СИСТЕМА ПОВОРОТА

Скорость поворота платформы	10 об/мин
-----------------------------	-----------

РАБОЧАЯ ЗОНА

A. Макс. радиус копания	11 100 мм
B. Макс. радиус копания на уровне земли	10 900 мм
C. Макс. глубина копания	7340 мм
D. Макс. глубина выемки с горизонтальным плоским дном длиной 2,44 м	7180 мм
E. Макс. глубина копания вертикальной стенки	6460 мм
F. Макс. высота резания	10 240 мм
G. Макс. высота выгрузки	7160 мм
H. Мин. радиус поворотной платформы	4465 мм
Усилие резания грунта ковшом (ISO)	252 кН
Усилие копания рукояти (ISO)	185 кН
Вместимость ковша	1,6 м³



«ЛЮГОНГ МАШИНЕРИ РУС»

Представительство LiuGong в Армении т.: +(374) 98 90 90 97 | +(374) 10 43 44 77 | email: specmashllc@mail.ru | specmash.am

Технические характеристики и внешний вид машины могут быть изменены без предварительного уведомления. Машины могут быть изображены с опциональным оборудованием. Стандартное и дополнительное оборудование LiuGong в разных регионах может отличаться. О возможности поставки конкретных моделей вы можете уточнить у дистрибьютора LiuGong. Мощность переведена из кВт в л. с. из расчета 1 кВт = 1,35962 л. с.